

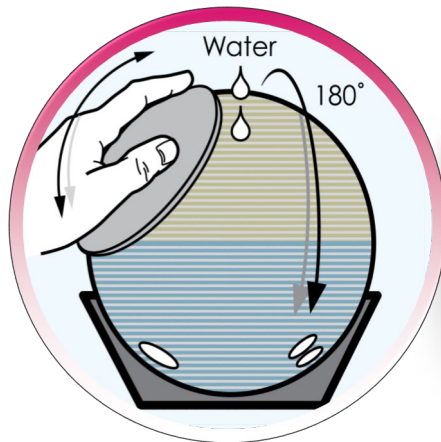
### SIDE 1:

グリップセンターを上に配置して研磨



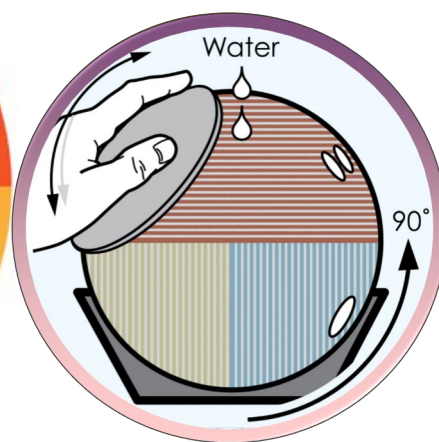
### SIDE 2:

サイド1から180° 回転させて研磨



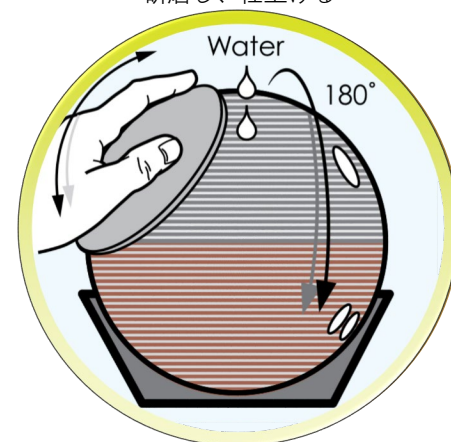
### SIDE 3:

サイド2から90° 回転させて研磨



### SIDE 4:

サイド3から180° 回転させて  
研磨し、仕上げる



# STORM

3G ★ G

## RESURFACING GUIDE

STEP BY STEP  
USING A BALL SPINNER

**500-GRIT**  
Abralon®

**1000-GRIT**  
Abralon®

**2000-GRIT**  
Abralon®

**3000-GRIT**  
Abralon®

**4000-GRIT**  
Abralon®

**POWER  
EDGE™**

1. 360-grit - 強く当て各面30秒
2. 500-grit - 軽く当て各面5秒

1. 500-grit - 強く当て各面30秒
2. 1000-grit - 軽く当て各面5秒

1. 500-grit - 強く当て各面30秒
2. 2000-grit - 軽く当て各面10秒

1. 500-grit - 強く当て各面30秒
2. 3000-grit - 軽く当て各面10秒

1. 500-grit - 強く当て各面30秒
2. 2000-grit - 普通に当て各面10秒
3. 4000-grit - 軽く当て各面5秒

1. 500-grit - 強く当て各面30秒
2. 1000-grit - 軽く当て各面10秒
3. パワーエッジ (100円硬貨サイズ程度の量)  
- 強く当て各面15秒(必要に応じて水を加える。終了後はコーナーで余分なポリッシュ剤を拭き取る。)